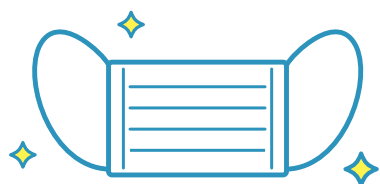


お客様に安心して ご来店いただくために

福田屋百貨店では、お客様と従業員の健康と安全を確保し、安心してお買い物いただくために下記の取組みを実施しております。

マスク着用

を推奨しています



売場従業員の
マスク着用を
推奨しております。

手指用消毒液

を設置しています



各出入口・店内各所に
お客様用の消毒液を
設置しております。

店内の消毒

をおこなっています



店内^{*1}を毎日定期的に
拭取り消毒しております。
(バックヤードも同様)

お客様サービス

・店内イベント

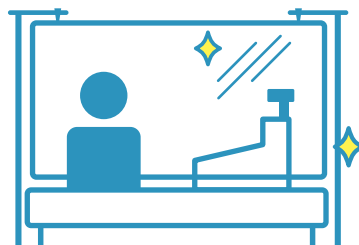
を中止しています



店内や催事場での試食
および店内イベントを
中止しております。

透明フィルム

を設置しています



レジ前面に飛沫感染対策
として透明フィルムを
設置しております。

密集回避

に努めています



お客様同士の距離を保つ
取組みとして床上に目印を
設置しております。

^{*1} お客様用出入口・通路・エスカレーターベルト・エレベーターボタン・階段手すり・蛇口ノブ・トイレドアノブ・買い物カゴ・買い物カートなど。

福田屋百貨店は、全従業員の手洗い・うがいの徹底や健康管理など、感染症予防の対策を実施し、営業をしております。

何卒、お客様のご理解ご協力を賜りますようお願い申し上げます。